

# school building renovation report !

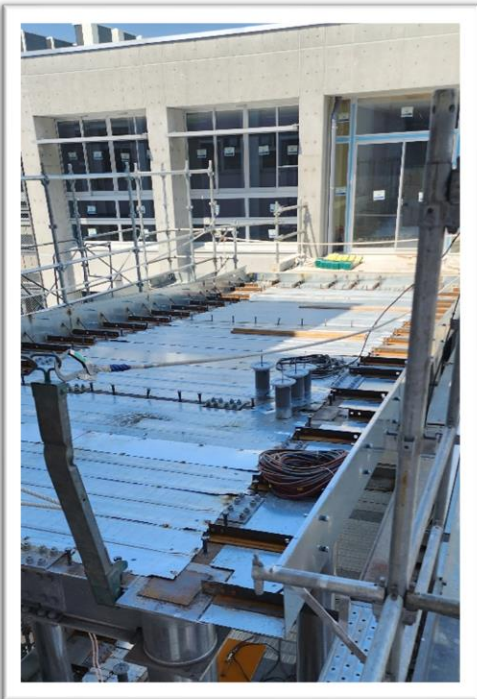
Vol.30

## 【足場がはずされつつあります】

3階上部より足場が外されつつあります。青い空とのコントラストが最高です



南館校舎と本館の3階接続部分です。着々と工事が進んでいます。



南館の渡り廊下は、緩い上り坂になっていますね。南館から見ると結構な斜度になっているように思います。